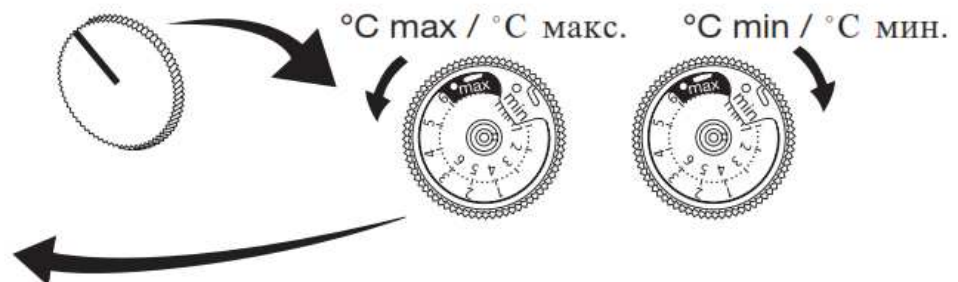
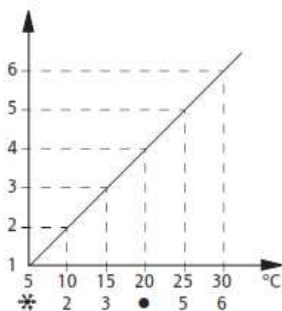
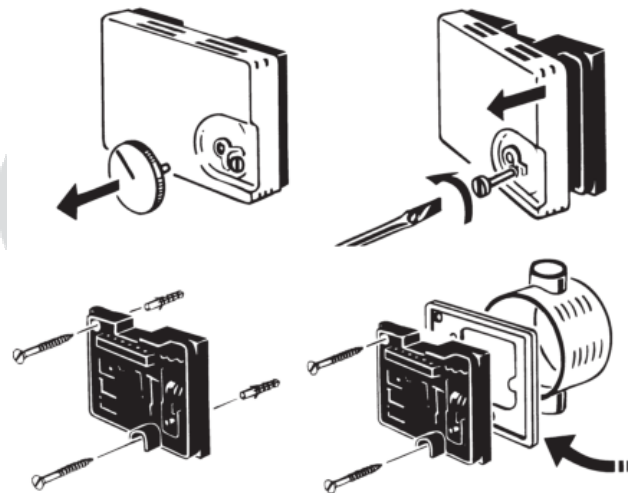
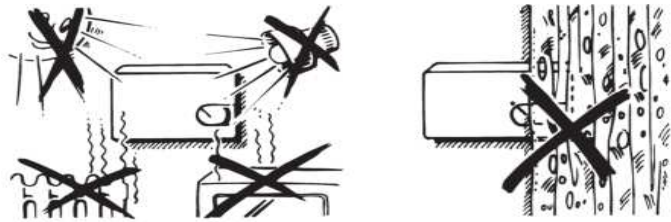
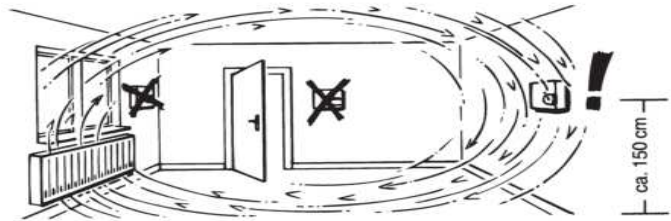


Ръководство за монтаж и употреба на стаен термостат, модел: EBERLE RTR-E 6202

Начин на монтаж и правилно позициониране

позициониране

I	ВКЛЮЧЕНО
O	ИЗКЛЮЧЕНО
FAN	ВЕНТИЛАТОР
L	ВЕНТИЛАТОР МИН.
M	ВЕНТИЛАТОР СРЕДНО
H	ВЕНТИЛАТОР МАКС.
CONT.	ВЕНТИЛАТОР В РЕЖИМ НА РАБОТА
AUTO.	ВЕНТИЛАТОР АВТ. РЕЖИМ
HEAT	ЗАТОПЛЯНЕ
COOL	ОХЛАЖДАНЕ
	ДОПЪЛНИТЕЛНО ОТОПЛЕНИЕ
°C	ТЕМПЕРАТУРА ПО ЦЕЛЗИЙ
	ДНЕВНА ТЕМПЕРАТУРА
	НОЩНА ТЕМПЕРАТУРА
	АВТОМАТИЧНО ПРЕВКЛЮЧВАНЕ ОТ ДНЕВНА КЪМ НОЩНА ТЕМПЕРАТУРА



Възможност за ограничение на обхвата от копчето за регулиране

Монтаж и инструкции за експлоатация на стаен термостат

Устройството трябва да бъде монтирано от специалист, според електрическата схема от вътрешната страна на капака на корпуса.

Тези условия ще бъдат изпълнени когато е правилно поставено (съгласно VDE 0100) и монтирано върху гладка, непроводима и незапалима повърхност. Устройството е за отчитане и контролиране на температурата само в затворени и сухи пространства. Има вградена система за подтискане на радиосмущения съгласно VDE 0875 или EN 55014 и работи на режим 1С.

Точката на превключване е по-ниска, когато копчето за контрол на температурата е включено на автоматичен режим на работа. Точната точка на превключване се постигната едва след период климатизация от приблизително 1-2 часа.

Технически данни

- Атрактивен дизайн;
- Биметална технология с термична обратна връзка и висока точност;
- Открит монтаж, или директно върху кутия с вертикални отвори за фиксиране или по DIN релса с клипс клип;
- Бърз и лесен монтаж;
- Цвят – чисто бяло – RAL 9010;
- Възможност за ограничение на обхвата от копчето за регулиране;
- Размери – (75x75x25,5)mm,
- Температурен обхват 5С – 30С;
- Степен на защита - IP30;
- Бутон за вкл/изкл;
- Работно напрежение 230 V, 50/60 Hz;
- Максимално натоварване – 10 А.

